

**OTPAD NIJE  
SMEĆE I OD  
TEBE SVE  
KREĆE**

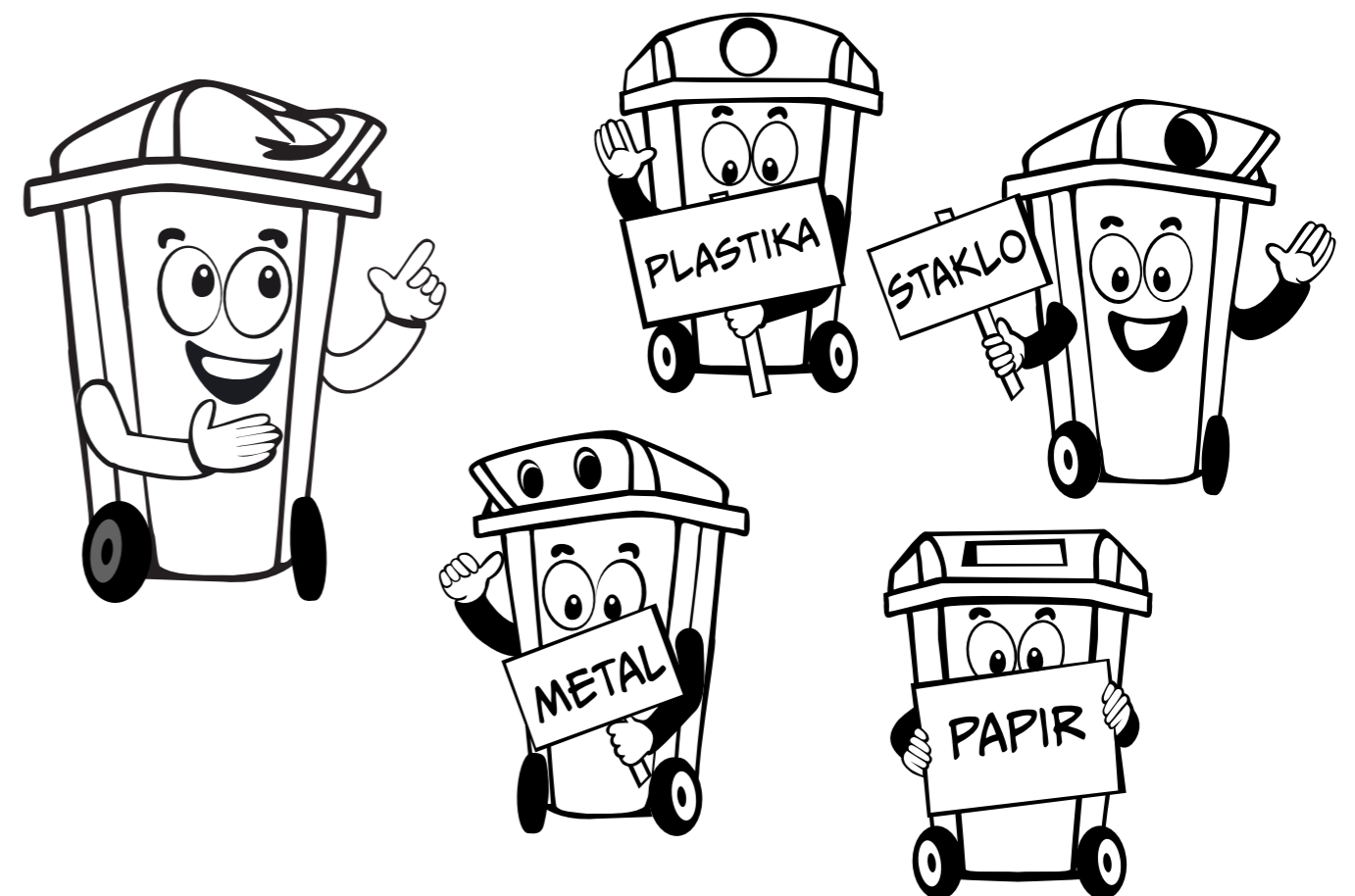
**DJEČJA BOJANKA**



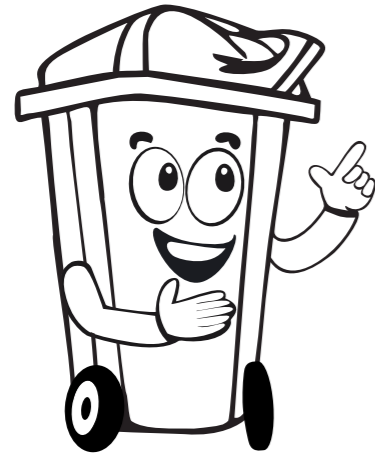
# KAKO NASTAJE OTPAD

SVAKI DAN STVARAMO OTPAD, OD OSTATAKA I PAKIRANJA HRANE DO STARIH ELEKTRONIČKIH UREĐAJA. OTPAD U DOMAĆINSTVU NASTAJE KAO REZULTAT RAZLIČITIH AKTIVNOSTI KOJE OBAVLJAMO U KUĆI, POPUT KUHANJA, ČIŠĆENJA, PRANJA, UREĐIVANJA I SL.

NO, UMJESTO DA OTPAD BACIMO, MOŽEMO GA RECIKLIRATI ILI PONOVO ISKORISTITI.



# VRSTE OTPADA



NEOPASAN OTPAD MOŽE SE RECIKLIRATI ILI KOMPOSTIRATI, POPUT PAPIRA, PLASTIKE, STAKLA, METALA, HRANE .... OVAJ OTPAD ODVAJAMO I ODLAŽEMO U SPREMNICIMA NA ULICAMA ILI KUĆNOM PRAGU.

OPASAN OTPAD JE ONAJ KOJI SADRŽI ŠTETNE TVARI KOJE MOGU UZROKOVATI ZAGAĐENJE ILI OŠTEĆENJE, POPUT BATERIJA, ULJA, BOJA, LIJEKOVA, PESTICIDA I SL.



GDJE ODLAŽEMO OPASNI OTPAD

- A) U PRIRODI
- B) RECIKALŽNOM DVORIŠTU
- C) NA TAVANU

OBOJI PREDMETE I ZAOKRUŽI ONE KOJI SU NEOPASNI OTPAD



# PAPIR

U SPREMNIK ZA PAPIR I KARTON ODLAŽEMO:  
SUHE NOVINE, ČASOPISI, PROSPEKTI, KATALOZI,  
BILJEŽNICE, MAPE, KALENDARI, PAPIRNA I  
KARTONSKA AMBALAŽA ....

ZNAŠ LI KOJE JE BOJE SPREMNIK ZA PAPIR?



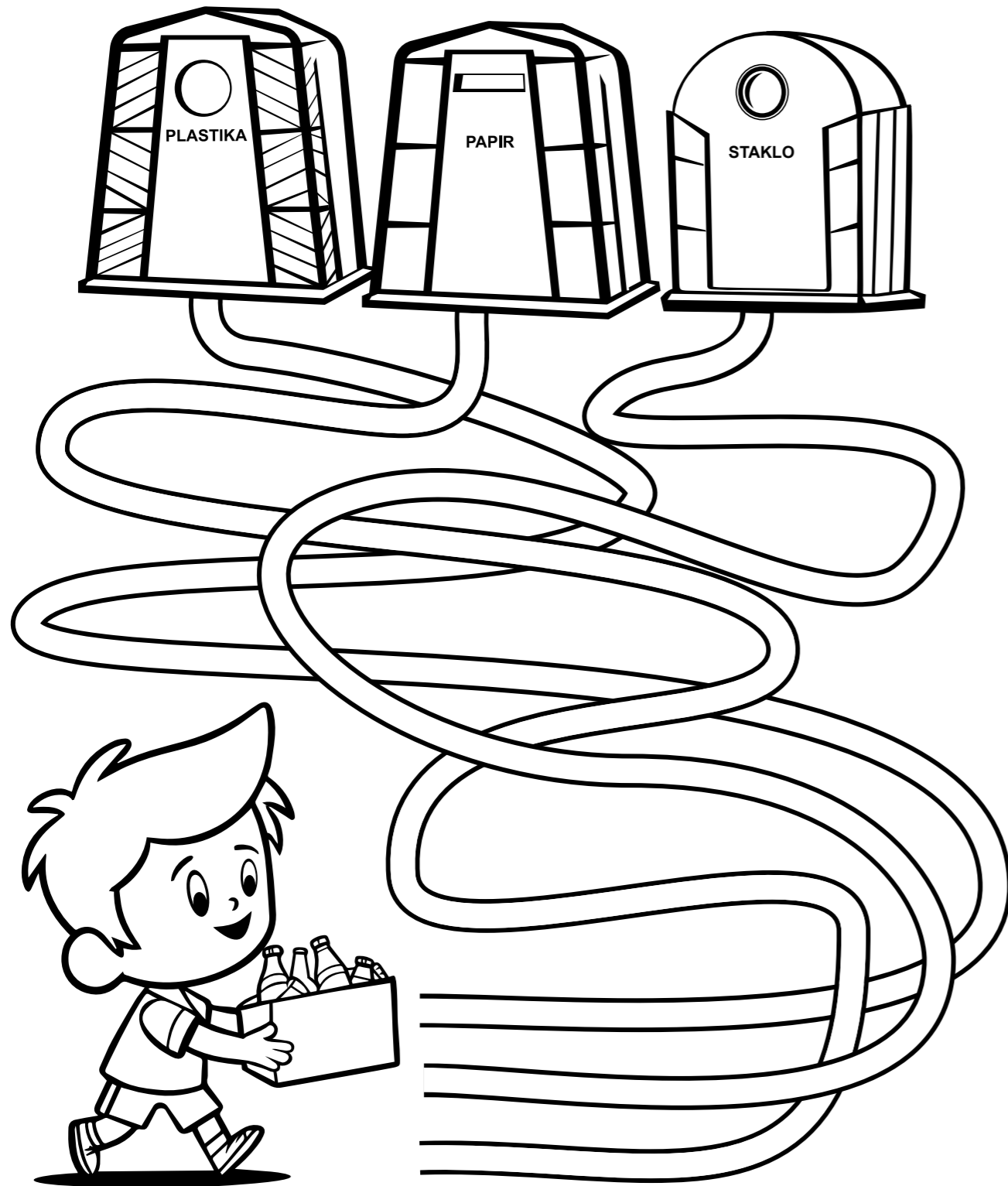
# PLASTIKA

U SPREMNIK ZA PLASTIKU ODLAŽEMO: ISPRANE I  
SPLJOŠTENE PLASTIČNE BOCE, AMBALAŽA OD JESTIVOG  
ULJA, OCTA, ČISTE PLASTIČNE VREĆICE, ČAŠE JOGURTA,  
PLASTIČNA AMBALAŽA ŠAMPONA I DETERGENATA ...



# STAKLO

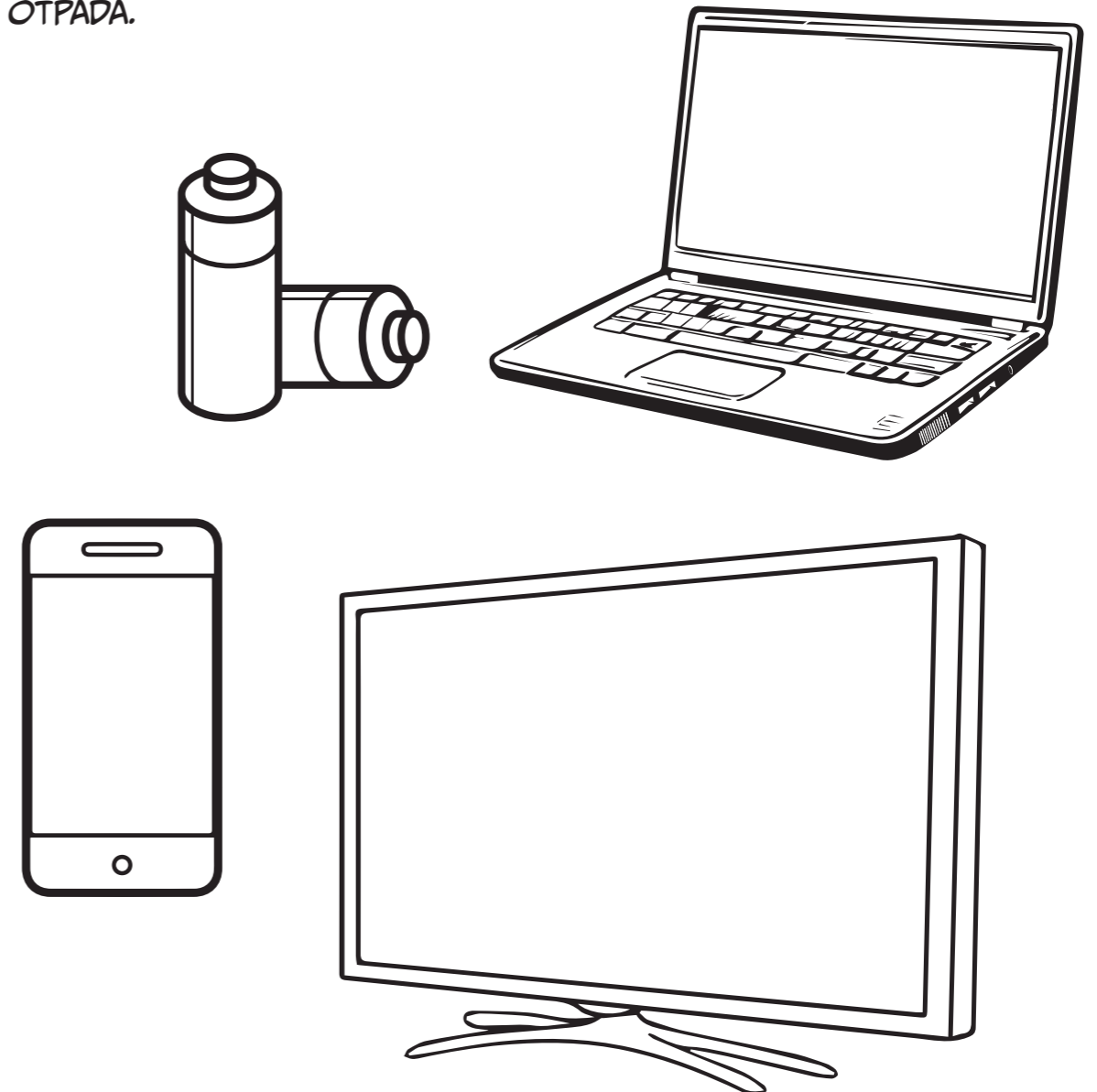
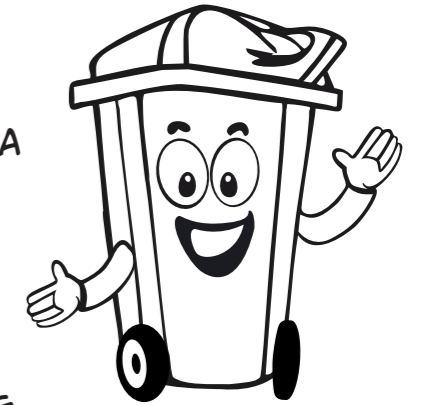
U SPREMNIK ZA STAKLO ODLAŽEMO: ISPRANE, PRAZNE I CIJELE STAKLENKE, ISPRANE, PRAZNE I CIJELE BOCE BEZ POKLOPCA. MARKO JE KRENULO BACITI STAKLENE BOCE, POMOZI MU PRONAĆI PUT.



# ELEKTRONIČKI OTPAD

ELEKTRIČNI I ELEKTRONIČKI OTPAD (EE OTPAD) OBUHVAĆA OPREMU I UREĐAJI KOJI ZA SVOJ RAD KORISTE ELEKTRIČNU ENERGIJU, A KOJI VAM IZ BILO KOJEG RAZLOGA VIŠE NE TREBAJU.

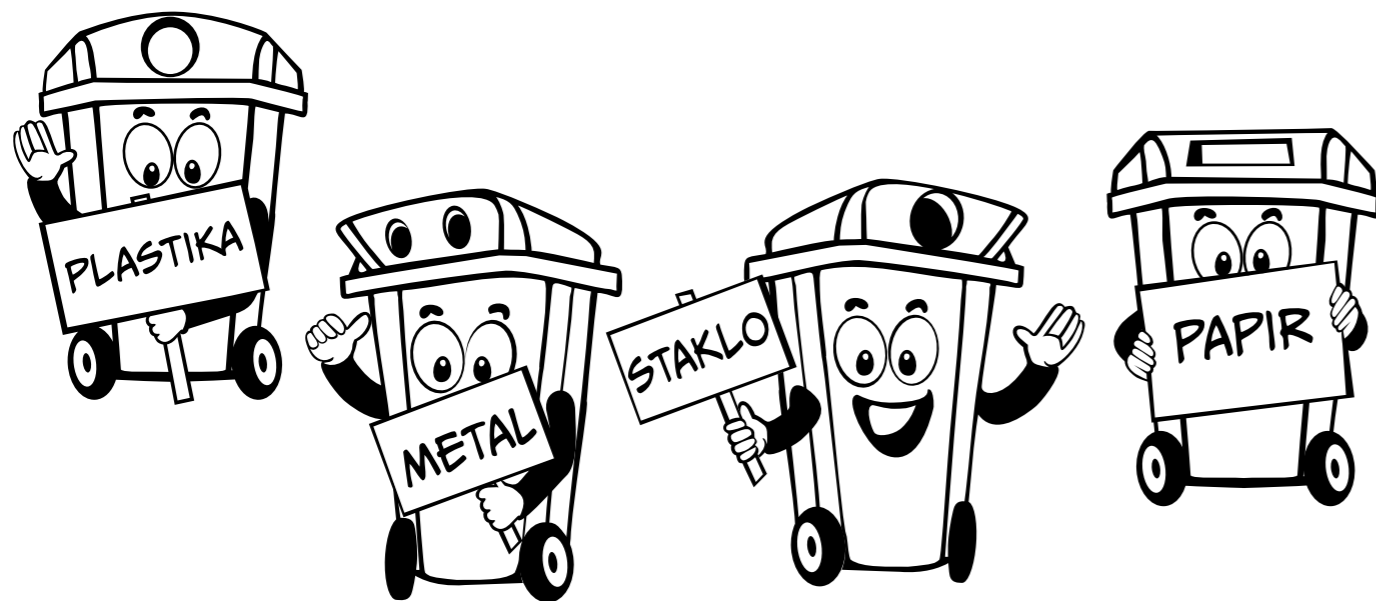
EE OTPAD TREBATE ODVAJATI OD MIJEŠANOG KOMUNALNOG OTPADA I OD OSTALIH VRSTA OTPADA.



# ODVAJAJMO OTPAD

DA BI OTPAD MOGLI RECIKLIRATI, JAKO JE VAŽNO NAJPRIJE ODVOJITI I RAZVRSTATI OTPAD PREMA VRSTI.

OBOJI OTPAD I SPREMNIKE, RAZVRSTANI OTPAD UBACI U PRAVI SPENNIK.



# RECIKLIRAJMO

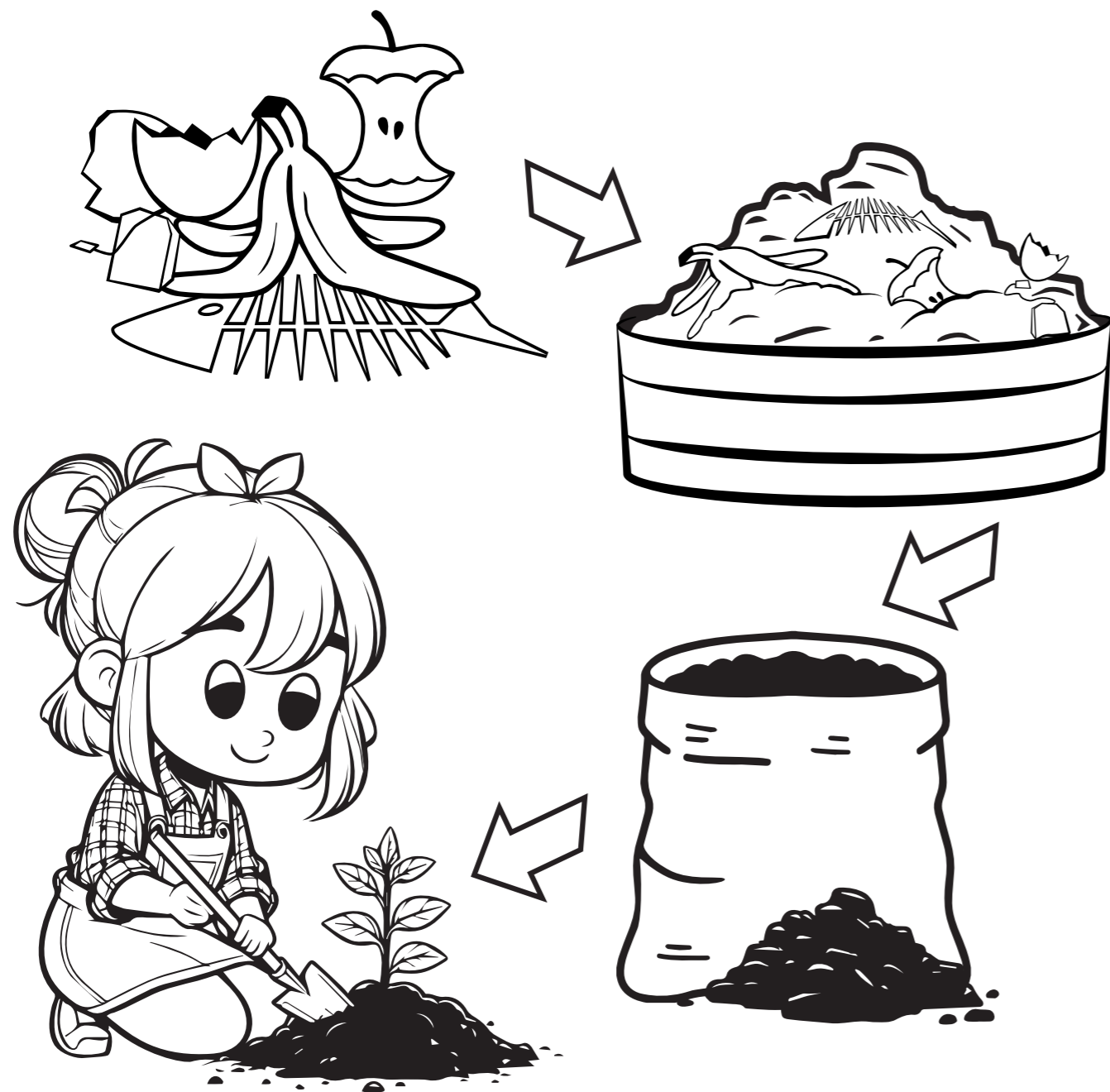
RECIKLIRANJE JE PROCES PRETVARANJA OTPADA U NOVE PROIZVODE. RECIKLIRANJEM ŠTEDIMO PRIRODNE RESURSE I ENERGIJU, TE SMANJUJEMO KOLIČINU OTPADA.





# KOMPOSTIRAJTE

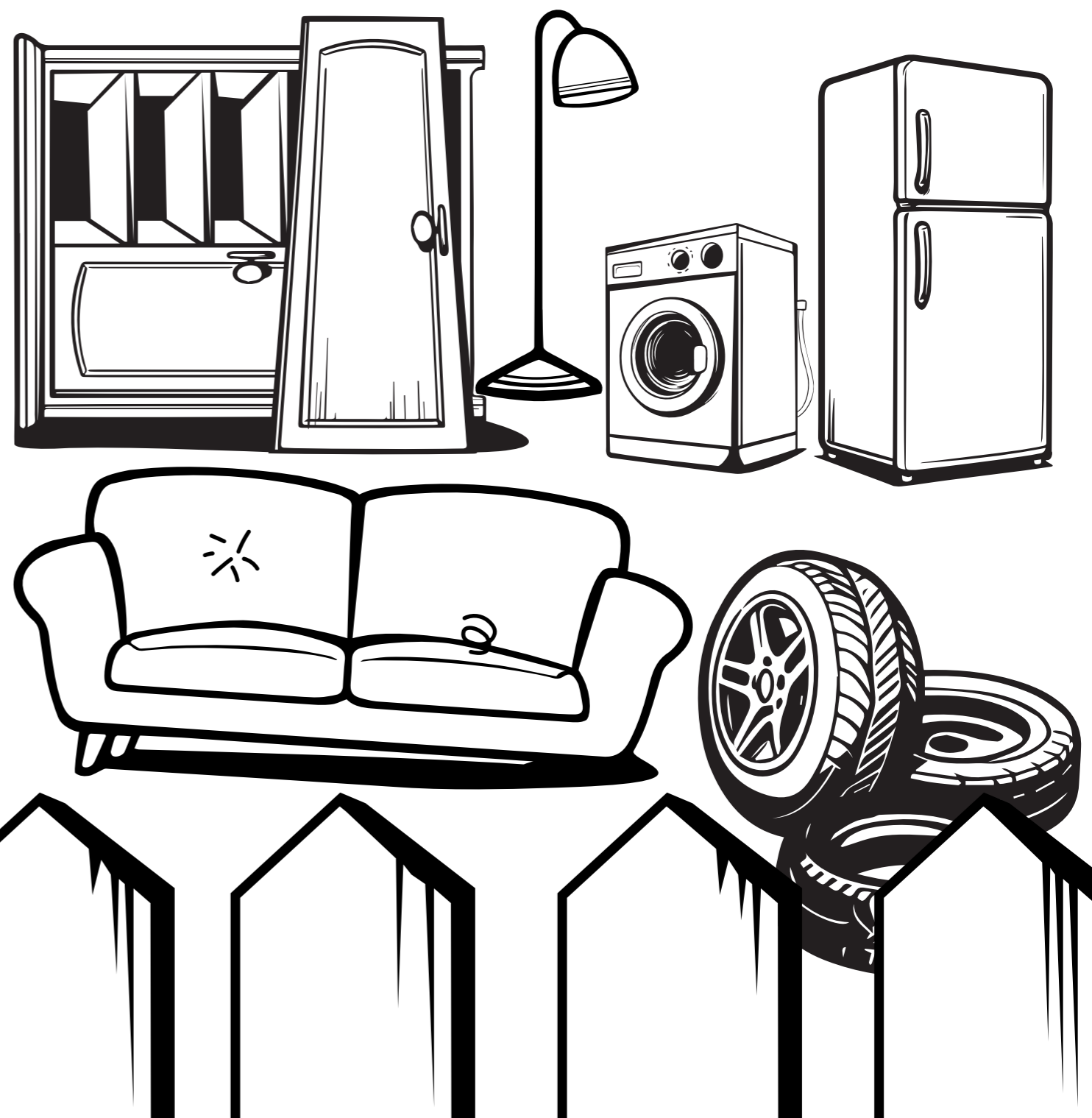
KOMPOST JE PROIZVOD RAZGRADNJE BIOOTPADA KOJI SLUŽI KAO KORISTAN DODATAK TLU.



KOMPOSTIRATI MOŽEMO OSTATKE OD VOĆA I POVRĆA, LJUSKE JAJA, LISTOVE SALATE, LJUSKE OD KRUMPIRA, LIŠĆE, SUHO GRANJE, UVELO CVIJEĆE, OTPALO VOĆE, TALOG OD KAVE, VREĆICE OD ČAJA, PILJEVINU, KORU DRVETA, SLAMU...

# RECIKLAŽNO DVORIŠTE

U RECIKLAŽNOM DVORIŠTU ODLAŽEMO RAZLIČITI OTPAD ZA KOJI NIJE PREDVIĐENO ODLAGANJE U POSEBNE SPREMNIKE NA ULICAMA ILI KUĆNOM PRAGU.



# ČUVAJMO PRIRODU

OD TEBE SVE KREČE





# RECIKLAŽNO DVORIŠTE GRADA DRNIŠA



Reciklažno dvorište Grada Drniša smješteno je u Ulici Prva obrtnička ulica 1a, Drniš (Industrijska zona).

Više informacija gospodarenju otpadom, raspored odvoza glomaznog pronađite na:

[www.gradskacistoca-drnis.hr](http://www.gradskacistoca-drnis.hr)

## Kontaktirajte nas:

Telefon: (022) 886-593

e-mail: [kontakt@gradskacistoca-drnis.hr](mailto:kontakt@gradskacistoca-drnis.hr)



FOND ZA ZAŠTITU OKOLIŠA I  
ENERGETSKU UČINKOVITOST



GRAD DRNIŠ

Projekt „Otpad nije smeće i od tebe sve kreće“ sufinancira Fond za zaštitu okoliša i energetske učinkovitosti u sklopu Javnog poziva za neposredno sufinanciranje provođenja izobrazno-informativnih aktivnosti o gospodarenju otpadom u okviru kružnog gospodarstva (JP ZO-3/2023).